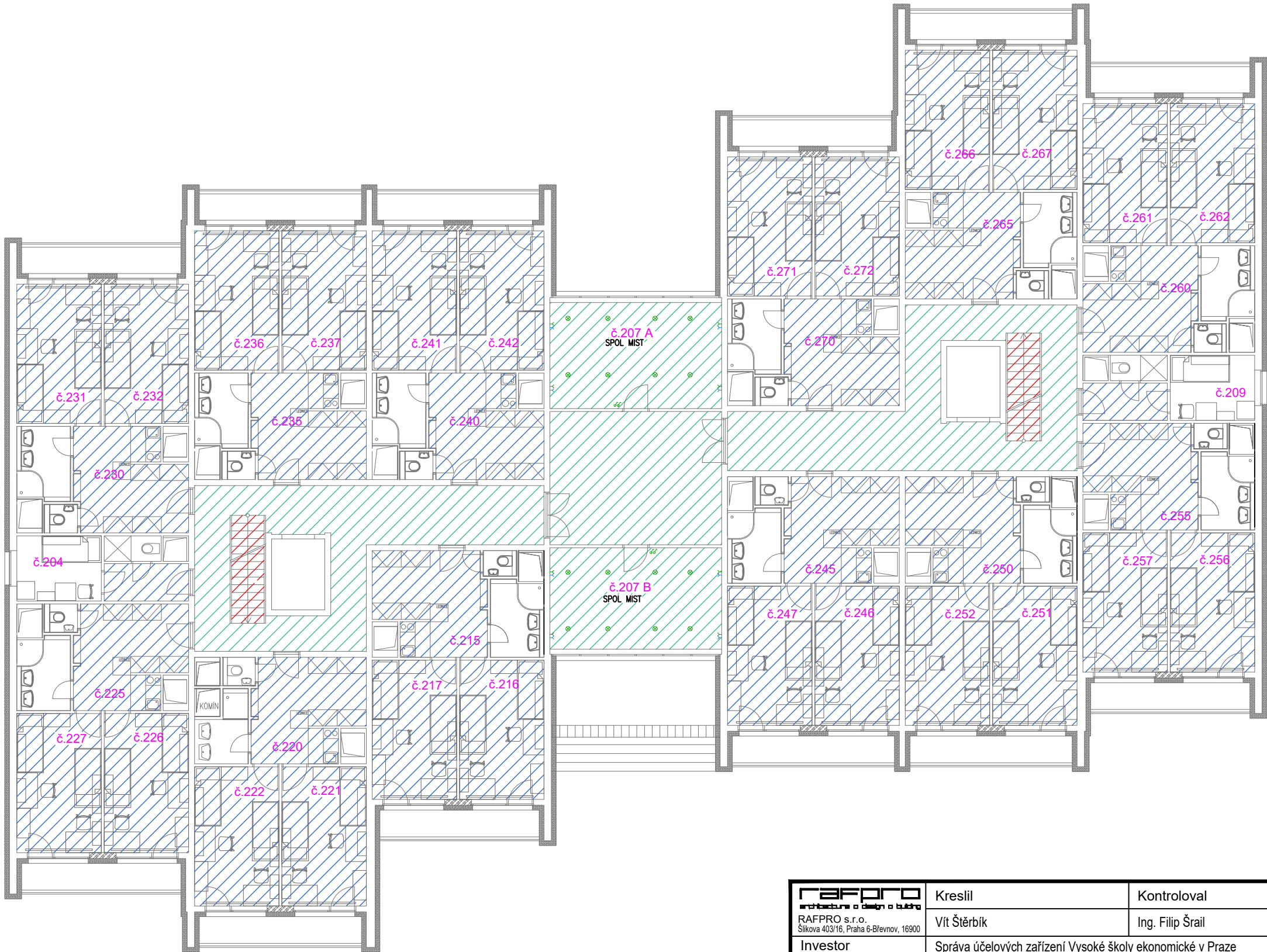


2-6, 8-9NP



Pozn.:
Číslování odpovídá 2.NP. Vyšší podlaží mají
číslování obdobné, jen první číslice odpovídá
číslu podlaží.

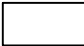



- Př.: 2.NP - č.241
3.NP - č.341
4.NP - č.441
5.NP - č.541
6.NP - č.641
8.NP - č.841
9.NP - č.941

POZNÁMKY:

Veškeré rozměry a kóty nutno ověřit na stavbě

V případě zjištění skutečností odlišných od projektové dokumentace neprodleně kontaktovat projektanta.

LEGENDA:

-  SVISLÉ KONSTRUKCE
-  MALBA - POKOJ + PŘEDSÍŇ
-  MALBA - CHODBA
-  MALBA - SCHODIŠTĚ

<div><div>RAFPRO</div><div>architektura a design a byt</div><div>RAFPRO s.r.o.</div><div>Šlikova 403/16, Praha 6-Břevnov, 16900</div></div>	Kreslil	Kontroloval	Autorizační razítko	
	Vít Štěrbík	Ing. Filip Šrail		
	Investor	Správa účelových zařízení Vysoké školy ekonomické v Praze Jeseniova 2769/208		
	Místo stavby	Jeseniova 355/212, parc.č. 3619/2, Koleje VŠE v areálu Jarov		
	Obec	Žižkov, Městská část Praha 3, Hlavní město Praha		
Název akce				
STAVEBNÍ ÚPRAVY				
Dílčí část akce BLOK F			Formát	
			Stupeň	DVZ
Profese D.1.1. Architektonicko-stavební řešení			Datum	03/2022
			Zakázka č.	2022-VSE004
Název výkresu		Výkres č.	Měřítko	Paré č.
MALBY A NÁTĚRY - 2.-6. NP, 8.-9. NP		D.1.1.7	1:150	0123456789